

BEDARFSORIENTIERTER GEBÄUDE-ENERGIEAUSWEIS

FÜR WOHNGEBÄUDE UND NICHTWOHNGEBÄUDE

Es findet eine energetische Bestandsaufnahme des Gebäudes, der Heizungsanlage sowie bei Nichtwohngebäuden des Stromverbrauchs statt. Die benötigten Daten zur Erstellung des bedarfsorientierten Energieausweises werden jeweils aufgenommen und dokumentiert. Energetische Verbesserungsmaßnahmen werden im Energieausweis als Empfehlung dargelegt.

Die Kosten für die Ausfertigung des bedarfsorientierten Energieausweises richten sich bei Wohngebäuden nach der Anzahl der Wohneinheiten.

Die Preise bei Nichtwohngebäuden erhalten Sie gern auf Anfrage.



VERBRAUCHSORIENTIERTER GEBÄUDE-ENERGIEAUSWEIS

FÜR WOHNGEBÄUDE UND NICHTWOHNGEBÄUDE

Die benötigten Daten zur Ausfertigung des verbrauchsorientierten Energieausweises werden jeweils anhand eines zugesandten Fragebogens ermittelt. Der Gebäude-Energieausweis wird Ihnen nach Fertigstellung zugesandt.

Für mehr als zehn Wohneinheiten erhalten Sie die Kosten gerne auf Anfrage.

PREISE*

Einfamilienwohnhaus	389,- €**
2 – 4 Wohneinheiten (WE)	439,- €**
5 – 6 WE	499,- €**
7 und mehr WE	auf Anfrage

Nichtwohngebäude auf Anfrage

*Brutto inkl. 19% MwSt., **Preise pro Gebäude

PREISE*

Bis 10 Wohneinheiten (WE)	pauschal 70,- €*
Mehr als 10 WE	auf Anfrage
Mehr als 10 Gebäudeenergieausweise	auf Anfrage

*Brutto inkl. 19% MwSt.

IHRE STADTWERKE

IMMER FÜR SIE DA



Jetzt **online informieren** oder Ihren **persönlichen Beratungstermin** vereinbaren unter stadtwerke-amberg.de/energieberatung.

Oder Sie melden sich direkt unter:

E-Mail: thomas.grosser@stadtwerke-amberg.de

Tel.: 09621 603-675

KONTAKTDATEN

Stadtwerke Amberg Versorgungs GmbH
Gasfabrikstraße 16
92224 Amberg

kostenlose Tel.: 0800 603-5555
poststelle@stadtwerke-amberg.de
www.stadtwerke-amberg.de



ENERGIE EFFIZIENT NUTZEN

UNSERE ENERGIEDIENST- LEISTUNGEN

Sie möchten Energie sparen?

Sie wollen Ihre Kosten senken, ohne auf Komfort zu verzichten?

Unser Energieberater zeigt Ihnen wie!



**STADTWERKE
AMBERG**

PV-DROHNENCHECK

Sie möchten Ihre PV-Anlage checken und so Ihre Erträge verbessern? Dann vereinbaren Sie jetzt einen Termin!

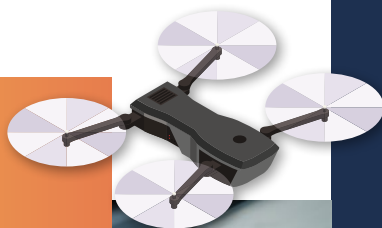
VORTEILE

- Ihre PV-Module werden durch die Wärmebildaufnahmen auf „Hotspots“/Schwachstellen geprüft.
- Lokalisierte Schwachpunkte können im Nachgang von PV-Firmen/Elektrikern gegebenenfalls getauscht werden.
- Schäden wie Modul(teil)ausfälle, eingedrungene Feuchtigkeit, Risse, fehlerhafte Verkabelungen etc. können schnell gefunden und behoben werden.

SO GEHT'S

- Der Auftraggeber erteilt die Genehmigung für Start und Landung der Drohne am Grundstück.
- Der Auftraggeber willigt ein, dass Foto- und Wärmebildaufnahmen vom Gebäude und ggf. des Grundstück erstellt werden.
- Der Dienstleistungsumfang beinhaltet die Foto- und Wärmebildaufnahmen der PV-Anlage mit anschließender Erläuterung (kein schriftlicher Bericht oder Ähnliches).
- Der Auftraggeber erhält die Foto- und Wärmebildaufnahmen der PV-Anlage als Ausdruck oder digital.

**KOSTEN 250€ BRUTTO
FÜR PRIVATKUNDEN**
max. Ein-Familien-Wohnhaus



GEBÄUDE-THERMOGRAFIE

PREISE*

Gebäude bis 6 Wohneinheiten (WE)	149,- €**
Gebäude 6 - 10 WE	199,- €**
Gebäude mit mehr als 10 WE	auf Anfrage
Gewerbe- und Industrieobjekte	auf Anfrage

*Brutto inkl. 19% MwSt., **Preise pro Gebäude

Das bieten wir Ihnen:

1. Vor-Ort-Termin, bei dem von sämtlichen frei zugänglichen Gebäudeseiten eine Thermographieaufnahme erstellt wird.
 2. Ihr Energieberater wertet die Aufnahmen aus und vereinbart mit Ihnen einen Besprechungstermin bei den Stadtwerken Amberg.
 3. Sie erhalten dort die Auswertung der Thermographiebilder und werden über die Ergebnisse ausführlich informiert.
- Hinweis: Die Gebäudethermographie kann nur bei bestimmten witterungsbedingten Gegebenheiten durchgeführt werden.

Folgende Faktoren müssen gegeben sein:

- Außentemperatur unter 0°C
- Keine direkte Sonneneinstrahlung
- Kein starker Regen- bzw. Schneefall
- Schneefreie Flächen
- Volle Beheizung Gebäude min. 12 Std. vorher (keine Nachtabsenkung)

Um bestmögliche Ergebnisse der Thermographieaufnahmen zu gewährleisten, können diese lediglich in den Wintermonaten durchgeführt werden. Es wird daher ganzjährig eine **Liste mit Interessenten** geführt, mit welcher kurzfristig (1 - 2 Tage Vorlauf) ein passender Termin vereinbart wird. Dieser Termin findet meist in einem Zeitraum von **06:30 - 08:00 Uhr** morgens statt. (Spezielle Terminwünsche versuchen wir, zu berücksichtigen).

ENERGIEBERATUNG

Informieren Sie sich jetzt in einem **persönlichen Beratungsgespräch** mit dem Energieberater der Stadtwerke Amberg über diese Themen:

NEUBAU

- Vor- und Nachteile möglicher **Energieträger** (z. B. Fernwärme, Holz, Strom usw.)
- Informationen zum **Gebäudeenergiegesetz** (GEG)

GEBÄUDESANIERUNG

- Informationen zum Thema „energetische Gebäudesanierung“
- Förderprogramme

HEIZUNGSANLAGE (WÄRMEERZEUGUNG)

- Thermische Solaranlagen
- Art und Vorteile verschiedener Energieträger
- Wärmepumpensysteme
- Einsatz des Energieträgers Holz

EIGENE STROMERZEUGUNG (PV-ANLAGEN)

- Art und Vorteile der Nutzung
- Batteriespeicher
- Mieterstrom
- Heizungsunterstützung
- Elektromobilität



ENERGIEPOLITISCHE THEMEN

- Versorgungssicherheiten
- aktuelles GEG und EEG
- Energie und Energieerzeugung in der Zukunft
- Die Kosten für die Energieberatung PLUS Energieausweis können von Ihrem Vertrieb übernommen bzw. bezuschusst werden. Für eine eventuelle Kostenübernahme setzen Sie sich bitte mit Ihrem Energieversorgungsunternehmen in Verbindung.
- Alle genannten Preise enthalten die gesetzliche MwSt. von derzeit 19% und gelten ausschließlich im Netzgebiet der Stadtwerke Amberg.
- Für Leistungen außerhalb unseres Versorgungsgebiets erstellen wir Ihnen auf Anfrage gerne ein Angebot.



Mehr erfahren unter
stadtwerke-amberg.de/energieberatung.html

PREISE*	bei uns	bei Ihnen
SWA-Kunden	0,- €	40,- €
Nicht-Kunden	80,- €	120,- €

*Brutto inkl. 19% MwSt

